

RUDERCLUB MONDSEE

14. Zweier-Langstreckenregatta 10/20 Kilometer Mondsee

Samstag, 27. April 2024, ab 11 Uhr

Anmeldeschluss: Mittwoch 17. April 2024

Besprechung Samstag 27. April 2024 um 10:00

Details in der Ausschreibung und auf www.rcmo.at



Wir freuen uns auf Eure Teilnahme!



INFORMATIONEN zur 14. Zweier-Langstreckenregatta 10/20 Kilometer Mondsee



Zeitplan: **Samstag, 27. April 2024**

10:00 Besprechung/Startnummern

beim Ruderclub: Strecke – Ablauf – Sicherheit
Boote müssen vorher bereits vorbereitet sein.

ab **10:30** Boote gehen aufs Wasser

11:00 Start laut Besprechung

*Und nach der
Rückkehr:
Buffet und
Siegerehrung !!!*

Anreise – Sattelplatz

Alle Hänger können am Parkplatz vor dem Alpenseebad abgestellt werden,
gerne auch schon ab Freitag (siehe Plan)

Sattelplatz ist auf der Wiese vorm Ruderclub – bitte nicht am Clubgelände

Umkleiden – Toiletten

Stehen im Alpenseebad zur Verfügung.

Strecke am See

Start = Ziel Linie, Bojen sind jeweils Backbord zu umrunden, genaue Details
auf den Plänen und bei der Besprechung.

Wir freuen uns auf die vielen Teilnehmer!

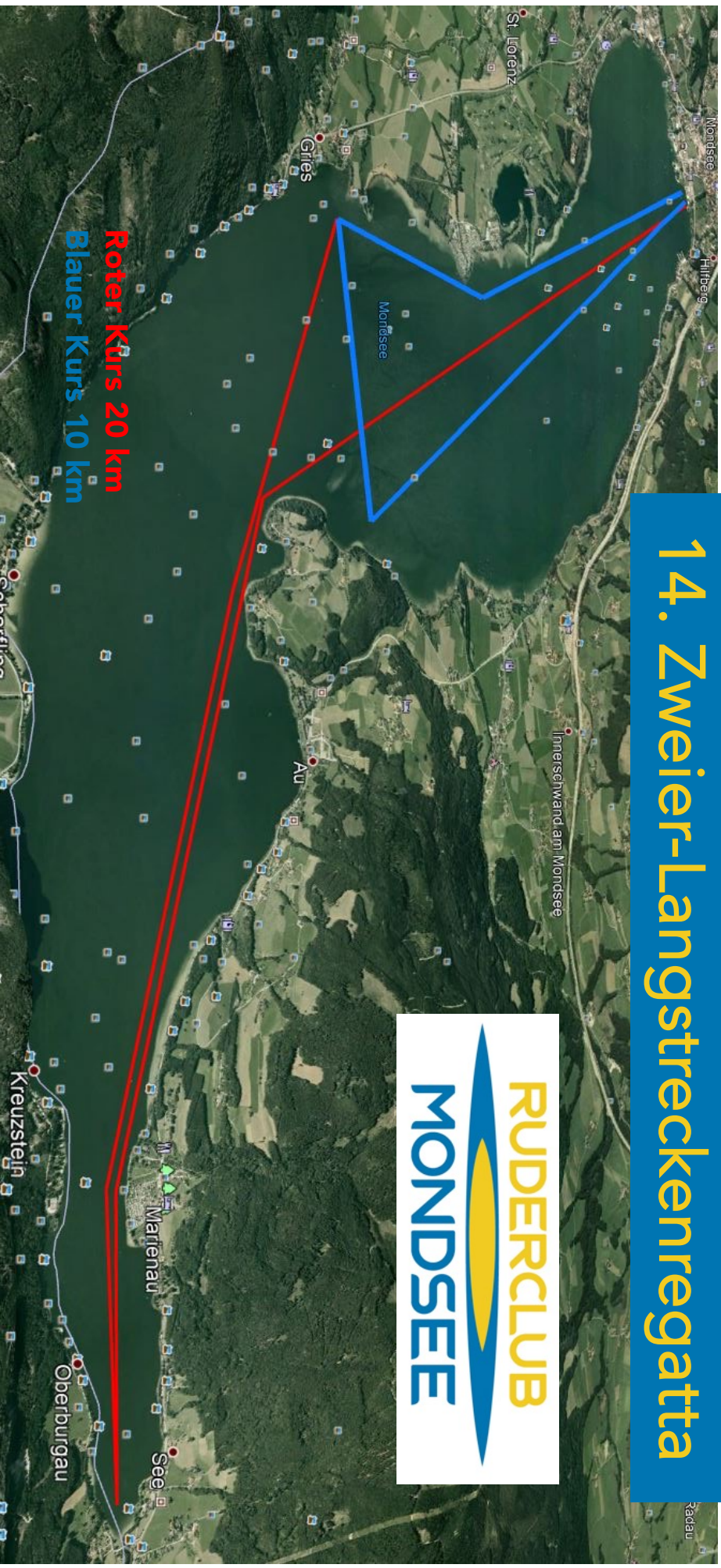
Für kurzfristige Fragen: Martin Wandl: +43 699 11545943

Franz Fritsch: +43 677 61347167

INFORMATIONEN ZUR 14. Zweier-Langstreckenregatta



INFORMATIONEN ZUR 14. Zweier-Langstreckenregatta



- Die Wettfahrt wird im Bereich der Seepromenade Mondsee zwischen zwei Landmarken gestartet:
- Start erfolgt in Abteilungen. Unterteilung laut Meldeliste.
- Der Start erfolgt nach Ausrichtung des Seitenrichters durch den Startrichter als Quickstart.
- An den Wende-/Richtungsbojen wird die Rundung durch jeweils einen Bojenrichter kontrolliert. (Boje auf Backbord umrunden)
- Kann keine Rundung der jeweiligen Wendeboje registriert werden, erfolgt Disqualifikation dieses Bootes.
- Nicht korrekte Rundung wird mit je 1 Strafminute geahndet.
- Die Ziellinie entspricht der Startlinie.

Jeder Teilnehmer nimmt in eigener Verantwortung teil. Der Veranstalter übernimmt keine Haftung. Sämtliche Teilnehmer müssen schwimmkundig und in der Lage sein, das Boot laut Anordnung manövrieren zu können.

10 KM Strecke Zweier- Langstrecken -regatta

START/ ZIEL

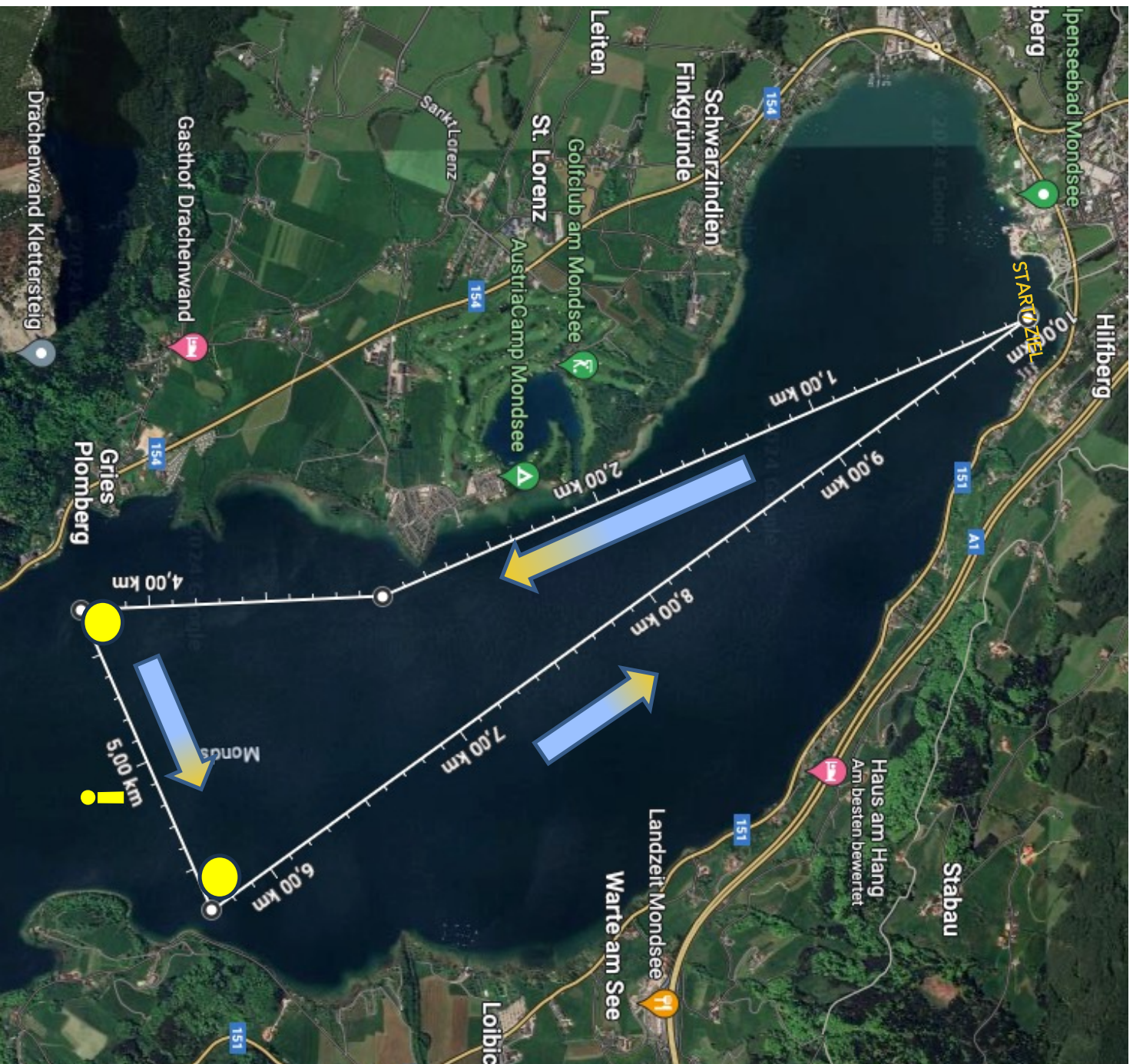
Startlinie = Ziellinie



Gelbe Bojen immer
außen umfahren

Achtung

Querverkehr von
schnellen 20 km
Booten





20 KM Strecke Zweier- Langstrecken- regatta



START/ZIEL

Startlinie = Ziellinie

● Gelbe Bojen immer außen (auf Backbord) umfahren

! **Achtung** Gegenverkehr am Seeende

Querverkehr am Weg zurück bei 10km Strecke

FAHRORDNUNG

14. Zweier-Langstreckenregatta

