

RUDERCLUB MONDSEE

16. Zweier-Langstreckenregatta 10/20 Kilometer Mondsee

Samstag, 25. April 2026, ab 11 Uhr

Anmeldeschluss: Mittwoch 15. April 2026

Besprechung Samstag 25. April 2026 um 10:00

Details in der Ausschreibung und auf www.rcmo.at



Wir freuen uns auf Eure Teilnahme!

RUDERCLUB MONDSEE

INFORMATIONEN zur 16. Zweier-Langstreckenregatta 10/20 Kilometer Mondsee



Zeitplan: **Samstag, 25. April 2026**

10:00 Besprechung/Startnummern

beim Ruderclub: Strecke – Ablauf – Sicherheit
Boote müssen vorher bereits vorbereitet sein.

ab **10:30** Boote gehen aufs Wasser

11:00 Start laut Besprechung

*Und nach der
Rückkehr:
Buffet und
Siegerehrung !!!*

Anreise – Sattelplatz

Alle Hänger können am Parkplatz vor dem Alpenseebad abgestellt werden, gerne auch schon ab Freitag (siehe Plan)

Sattelplatz ist auf der Wiese vorm Ruderclub – bitte nicht am Clubgelände

Umkleiden – Toiletten

Stehen im Alpenseebad zur Verfügung.

Strecke am See

Start = Ziel Linie, Bojen sind jeweils Backbord zu umrunden, genaue Details auf den Plänen und bei der Besprechung.

Wir freuen uns auf die vielen Teilnehmer!

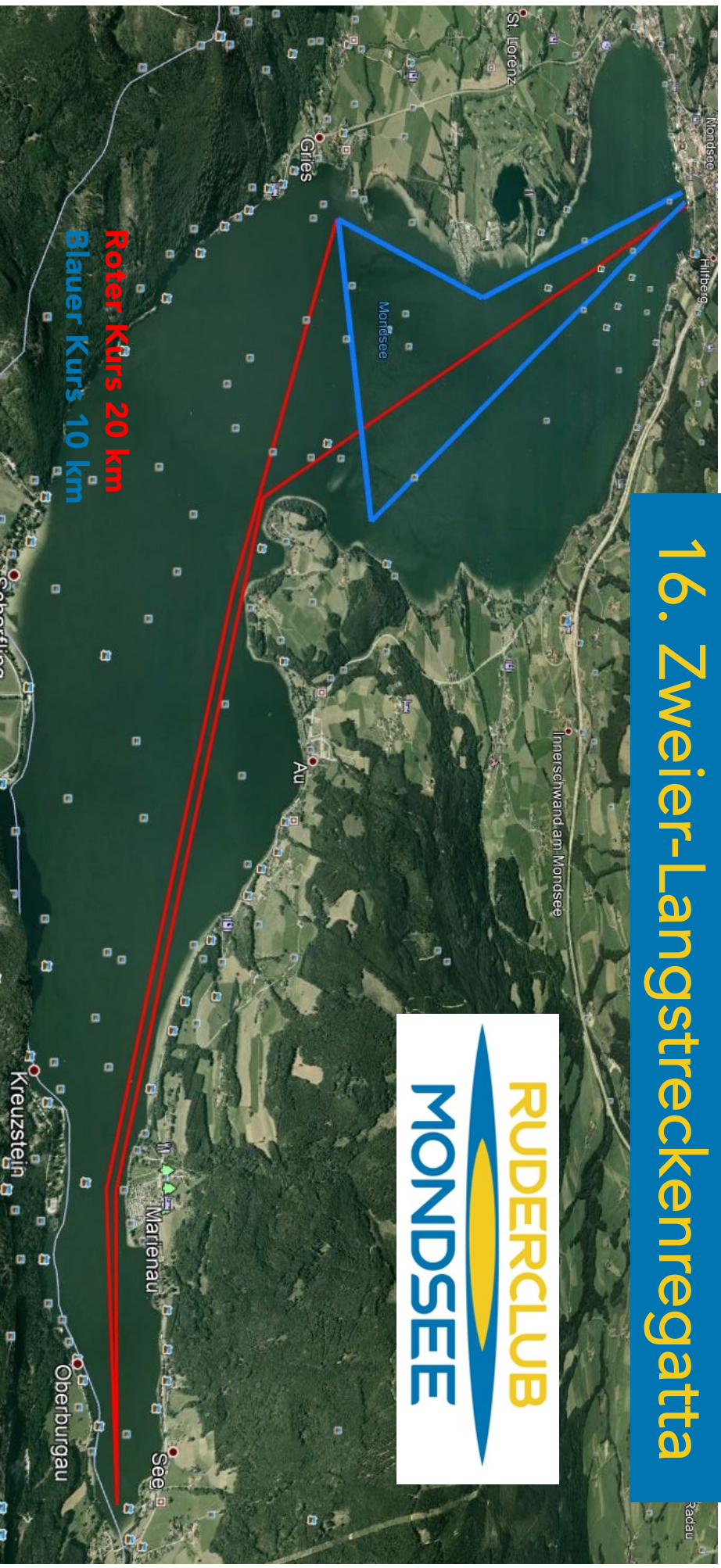
Für kurzfristige Fragen: Martin Wandl: +43 699 11545943

Franz Fritsch: +43 677 61347167

INFORMATIONEN ZUR 16. Zweier-Langstreckenregatta



INFORMATIONEN ZUR 16. Zweier-Langstreckenregatta



- Die Wettfahrt wird im Bereich der Seepromenade Mondsee zwischen zwei Landmarken gestartet:
- Start erfolgt in Abteilungen. Unterteilung laut Meldeliste.
- Der Start erfolgt nach Ausrichtung des Seitenrichters durch den Startrichter als Quickstart.
- An den Wende-/Richtungsbojen wird die Rundung durch jeweils einen Bojenrichter kontrolliert. (Boje auf Backbord umrunden)
- Kann keine Rundung der jeweiligen Wendeboje registriert werden, erfolgt Disqualifikation dieses Bootes.
- Nicht korrekte Rundung wird mit je 1 Strafminute geahndet.
- Die Ziellinie entspricht der Startlinie.

Jeder Teilnehmer nimmt in eigener Verantwortung teil. Der Veranstalter übernimmt keine Haftung. Sämtliche Teilnehmer müssen schwimmkundig und in der Lage sein, das Boot laut Anordnung manövrieren zu können.

10 KM Strecke Zweier- Langstrecke n-regatta

START/ ZIEL

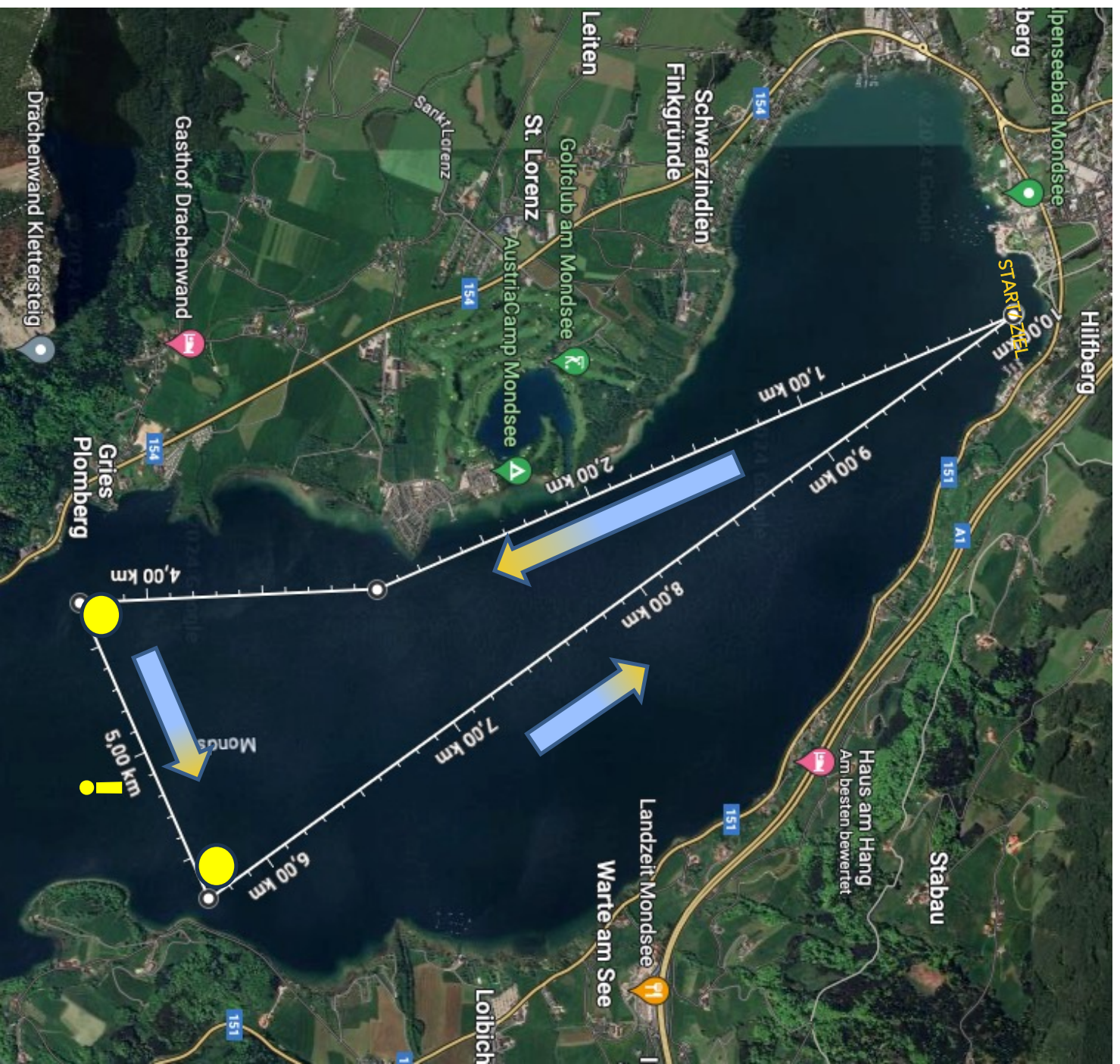
Startlinie = Ziellinie



Gelbe Bojen immer
außen umfahren



Achtung
Querverkehr von
schnellen 20 km
Booten





20 KM Strecke Zweier- Langstrecken- regatta

START/ZIEL

Startlinie = Ziellinie



Gelbe Bojen immer
außen (auf Backbord)
umfahren

 **Achtung**

Gegenverkehr am
Seeende
Querverkehr am Weg
zurück bei 10km
Strecke



FAHRORDNUNG

Zweier-Langstreckenregatta

